

### Ortstermin/Erstberatung

Die Beratung findet in Ihrem Garten oder auf Ihrer Terrasse statt. Dabei machen wir uns ein Bild von Grösse, Aussicht, Ausrichtung, Art der zukünftigen Nutzung sowie der Standortbedingungen für die spätere Pflanzenauswahl. Fotos dienen nicht nur der Planung, sondern dokumentieren die Veränderung Ihres Grundstücks. Anschliessend wird das Ausmass der Planung im Groben definiert: Reicht eine Skizze, braucht es ein Baugesuch oder muss ein weiterer Spezialist hinzugezogen werden? Der Aufwand für diese Erstberatung ist kostenlos. Zeitdauer ca. 1 - 1.5 h

### Erstentwurf /Projektpläne

Die Idee wird auf Papier festgehalten. Ein Gesamtkonzept für Ihr persönliches Paradies wird auf Grund von Ihren Wünschen und Vorstellungen entwickelt. Der von Hand oder im CAD gezeichnete Plan zeigt Ihnen die Gestaltung des Gartens auf. Proportionen, Grössen und die Gesamtgestaltung werden für Sie sichtbar. Perspektivische Skizzen oder andere 3D Ansichten unterstützen das räumliche Vorstellungsvermögen.

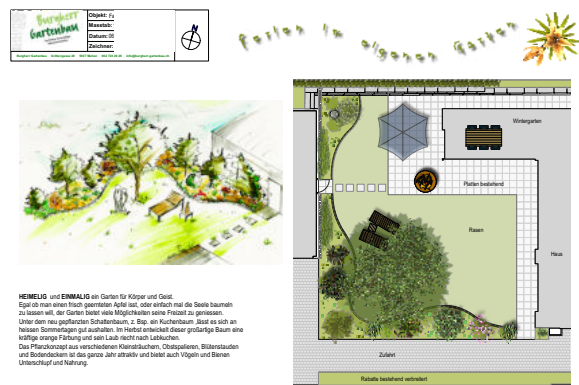
Die Kosten für eine derartige Planung liegen bei 110.00 CHF/h. Der Zeitaufwand kann nach Umfang und Objektgrösse variieren. Hier finden Sie einige Beispiele inkl. der Planungskosten.



Grundriss 1:100 3-4 Std inkl. Vorbereitung ab 350.00 CHF



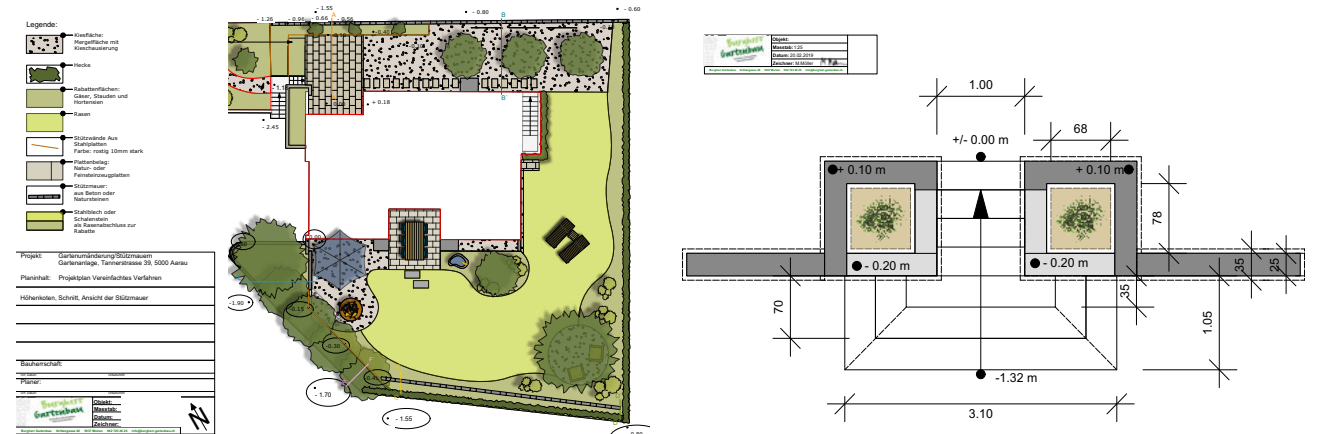
Perspektive erstellt Anhand eines vorher erstellten Grundrisses ca. 4 Std ab 450.00 CHF



Projektplan zusammengestellt aus einem Grundriss einer 3D Ansicht verschiedenen Bildern Grösse A3 bis A1 je nach Umfang und Grösse des Projekts. ca. 8-10 Std ab 800.00 CHF

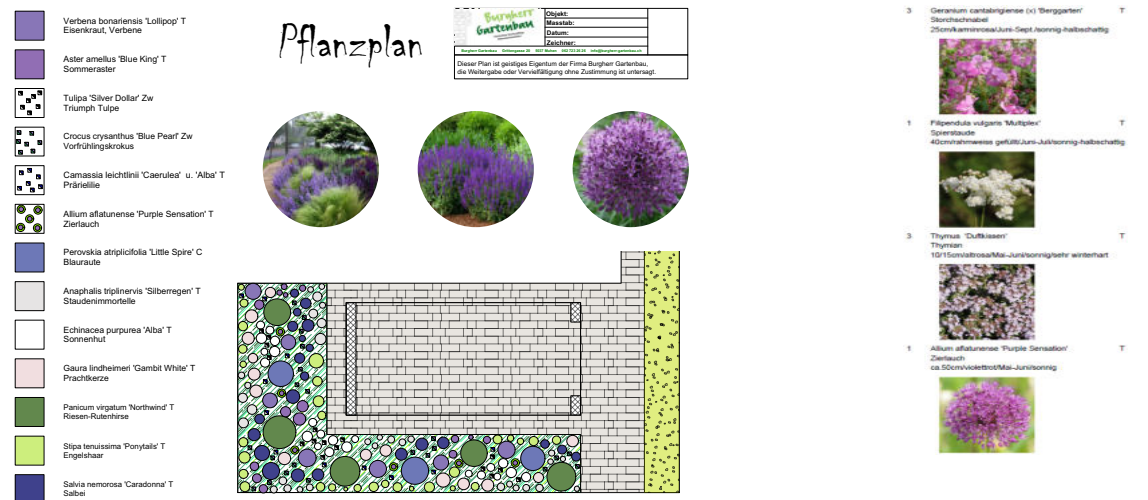
### Ausführungsplanung

Der Gartenentwurf geht ins Detail. Einfache Konstruktionen oder Bauten sind anhand eines Entwurfsplans ausführbar. Für kompliziertere Bauten wie grössere Pools, Hangverbauungen oder Stahlkonstruktionen wird eine detaillierte Planung benötigt. Im Ausführungsplan werden alle zur Ausführung notwendigen Details weiterbearbeitet und gezeichnet. Diese dienen als Grundlage für eine genaue Kostenkalkulation und zur Ausführung für beteiligte Unternehmungen sowie bei der Einreichung eines allfälligen Baugesuchs. 110.00 CHF/h ca. 1'500.00 CHF



### Pflanzplan

In einem Grundrissplan werden die gesamten Pflanzflächen sowie einzelne Pflanzen sichtbar. Anhand einer Liste mit Sortenauswahl und Stückzahl können anschliessend die Pflanzungen umgesetzt werden. Grossen Wert legen wir auf eine standortgerechte Zusammenstellung der Pflanzen unter Berücksichtigung der Komposition aus Form, Struktur und Farben. 110.00 CHF/h ca. 2-3 Std ab 250.00 CHF



Die Kosten der gesamten Planung werden Ihnen nach Auftragsvergabe an uns nur zu 50% verrechnet, die übrigen 50% übernimmt die Firma Burgherr Gartenbau.

Alle Pläne und Skizzen sowie die von uns erstellte Offerte sind geistiges Eigentum der Firma Burgherr Gartenbau. Alle Rechte der Pläne bleiben bis zur Verrechnung in unserem Besitz. Eine Vervielfältigung oder Verbreitung an Dritte ist untersagt. Bei Verstoss erlauben wir uns den vollen Arbeitsaufwand zu verrechnen.